

LYCÉE CITE ENNOUR TATAOUINE

DEVOIR DE SYNTHÈSE N° 1

Matière: **Systèmes & réseaux**

Niveau: **3 SI [1 et 2]**

Enseignant: **Mlayhi Fateh**

Date :**Décembre 2011**

Nom et prénom :

Durée : **1 heure**

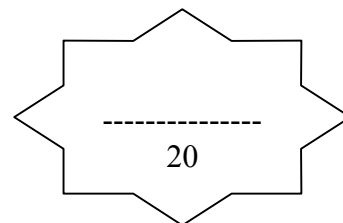
EXERCICE 1 : [4 points]

1. Donner la définition d'un pilote :

.....
.....

2. Donner les différences entre un périphérique **plug and play** et un périphérique **non plug and play** :

.....
.....



EXERCICE 2 : [2 points]

Remplir la colonne par le numéro du programme qui lui correspond :

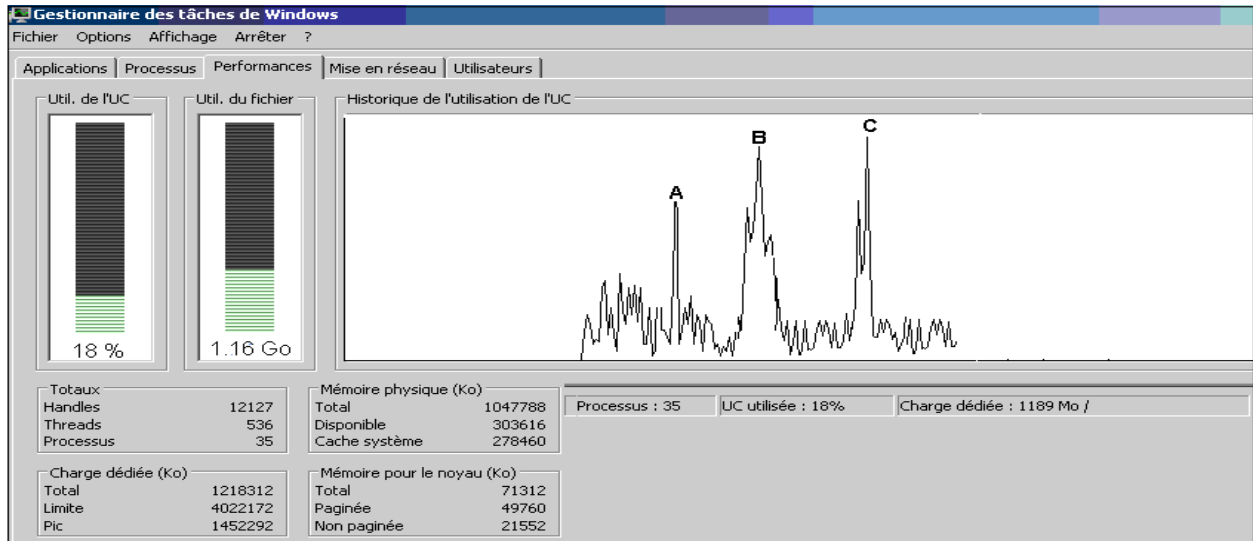
N°:	Programmes	N°:	Tache à réaliser
1	Taskmgr.exe		fares Accéder à l'utilitaire panneau de configuration
2	Msinfo32.exe		Lancer le gestionnaire des tâches
3	Appwiz.cpl		Accéder à l'utilitaire ajout/supp des programmes
4	Control.exe		Connaître tous les informations sur le système informatique

EXERCICE 3 : [2 points] :

Répondez par [V] si la proposition est correcte ou par [F] sinon.

	Proposition	Réponse
1	Dans un ordinateur, on ne peut avoir au maximum qu'un seul disque dur
2	On appelle cylindre l'ensemble des données situées sur les différentes pistes d'un même plateau
3	Un fichier de taille un octet occupe le même espace sur le disque dur qu'un fichier de taille 4097 octets si la taille d'un cluster est de 4 ko
4	La vitesse de rotation d'un disque dur est mesurée en tours par plateau
5	Un cluster est la zone maximale que peut utiliser le système d'exploitation pour stocker un fichier sur le disque.
6	Un cluster est composé de plusieurs secteurs entre 1 et 16.

EXERCICE 4 : [5 points]



1. Donner la définition de la mémoire virtuelle :

.....
.....

2. Donner le rôle du mémoire virtuelle :

.....
.....

3. Que représente les piques (A, B et C) dans la courbe qui représente l'historique de l'utilisation de l'unité centrale:

.....
.....
.....

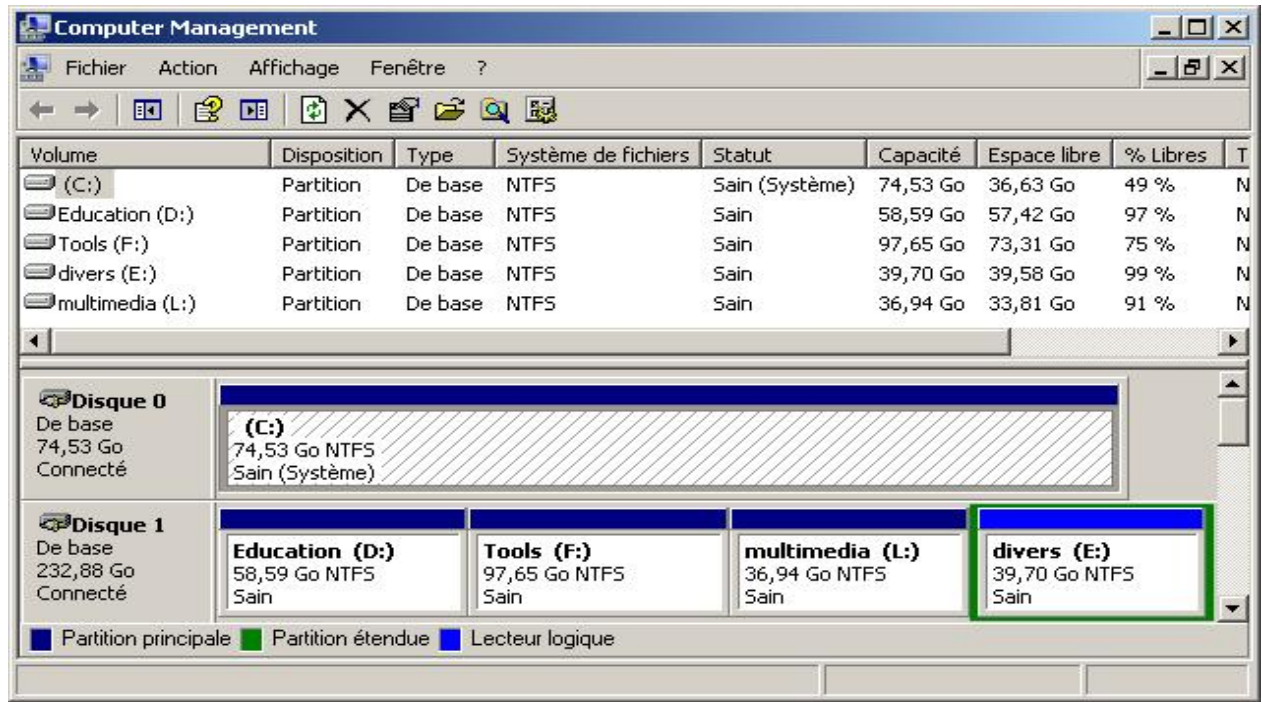
4. Donner une analyse sur l'état de l'unité central au cours du temps puis évaluer les performances de l'ordinateur :

.....

5. Donner les méthodes qui vous permettent d'augmenter les performances de ce votre PC gratuitement.

.....
.....

EXERCICE 5 : [8 points]



1. Donner la démarche à suivre pour lancer l'utilitaire Gestion de l'ordinateur :

.....

2. Donner le nombre des disques durs dans cet ordinateur :

3. Déduire la capacité total de stockage d'informations :

4. Donner le nombre des partitions existantes :

5. Pourquoi on utilise des partitions multiples ?

.....

.....

6. Donner la définition de la partition principale :

.....

.....

7. Identifier le système de fichier installé sur cet ordinateur :

8. Déduire donc le type du système d'exploitation installé :

9. Est ce qu'on peut installer plusieurs systèmes d'exploitation sur le même disque dur justifier votre réponse :

.....

.....

.....